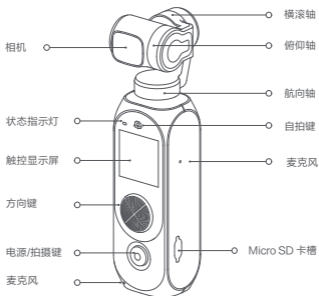




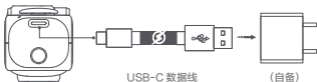
掌上云台相机2 Pro使用说明书
使用本产品前请仔细阅读本说明书

一、产品及部件



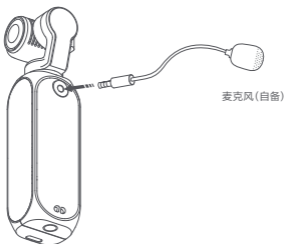
二、充电

使用配送的5V  2A USB-C数据线给云台相机充电,充电过程中,指示灯闪烁,充完后,指示灯熄灭(关机状态)



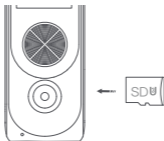
三、外置麦克风的安装

请按下图示意,连接外置麦克风



四、安装 Micro SD 卡

请按图示方向安装 Micro SD 卡,推荐使用传输速度等级为U3及以上规格TF卡,最大支持256G,支持格式化操作(需要自备)



五、操作指南

1. 电源/拍摄键

电源/拍摄键



状态	说明
长按	控制云台相机开机或关机
短按	执行拍摄/停止拍摄/在非预览界面时跳转至预览界面
双击	云台恢复中位

2. 方向键

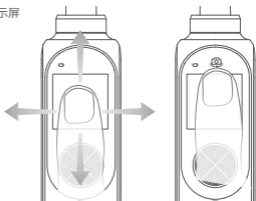
方向键



状态	说明	备注
上推	控制相机镜头向上转动	模式 1
下推	控制相机镜头向下转动	模式 1
左推	控制相机镜头向左转动	模式 1
右推	控制相机镜头向右转动	模式 1
上推	数码变焦 (ZOOM) +	模式 2
下推	数码变焦 (ZOOM) -	模式 2
左推	曝光补偿 (EV) -	模式 2
右推	曝光补偿 (EV) +	模式 2

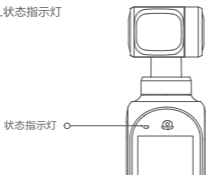
注：点击屏幕右上方的“”即可在模式1/模式2中相互切换

3.触控显示屏



状态	说明
左/右滑	切换相机拍摄模式
下滑	进入设置相关操作
上滑	进入媒体库
双击	开启或关闭人脸跟随
双击自拍键	切换前后置摄像头
长按自拍键	云台恢复中位

4.状态指示灯



状态	说明
绿灯常亮	正常工作状态
绿灯闪烁	处于拍摄状态
红灯常亮	低电或云台异常状态
红灯闪烁	系统工作异常状态
红、绿灯交替闪烁	固件升级状态

六、安装 APP

请扫描二维码或在应用商店搜索下载安装 FIMI PLAY APP



七、维护与校准

- 1.云台相机在每次开机通电时都会进入自检,如果自检失败,请按相关提示进行校准
- 2.云台相机属于精密控制装置,使用期间请勿摔落或受外力碰撞,确保云台转动不收外力阻挡,否则可能使产品损坏无法正常工作
- 3.请勿将电池投入火中;锂电池在低温条件下容量会大幅度缩减,请不要在低于零摄氏度下的环境中使用

八、产品中有害物质的名称及含量

部件名称	有害物质					
	铅 (Pb)	汞 (Hg)	镉 (Cd)	六价铬 (Cr(VI))	多溴联苯 (PBB)	多溴二苯醚 (PBDE)
塑料壳	○	○	○	○	○	○
电路板	○	○	○	○	○	○
金属	X	○	○	○	○	○
线缆	○	○	○	○	○	○

本表格依据 SJ/T 11364 的规定编制

O: 表示该有害物质在该部件所有均质材料中的含量均在 GB/T26572 规定的限量要求以下

X: 表示该有害物质至少在该部件的某一均质材料中的含量超过 GB/T26572 规定的限量要求

九、基本参数信息

产品名称: 掌上云台相机2 Pro

产品型号: YTXJ07FM

产品尺寸: 32.5*35.5*132.5mm

产品净重: 150g (不含配件)

控制精度: $\pm 0.005^\circ$

可控转动范围: 航向: $-240^\circ \sim +60^\circ$ 横滚: $\pm 45^\circ$ 俯仰: $\pm 90^\circ$

电池容量: 2600 mAh

额定功率: 9.62 W

额定电压: 3.7V

工作温度: $0^\circ\text{C} \sim 40^\circ\text{C}$

无线连接: Wi-Fi IEEE 802.11 b/g/n

执行标准: Q/BJFMK0006-2017

CMIIT ID: 2022DP6424

更多认证信息, 请在该产品设置中的设备信息里查看

十、三包凭证

掌上云台相机产品售后服务严格依据《中华人民共和国消费者权益保护法》《中华人民共和国产品质量法》实行售后三包服务，服务内容如下：

保修政策

- 1.自您签收次日起7日内,本产品出现《掌上云台相机2 Pro性能故障表》所列性能故障的情况,经由飞米售后服务中心检测确定,可免费享受退货或换货服务
- 2.自您签收次日起8日-15日内,本产品出现《掌上云台相机2 Pro性能故障表》所列性能故障的情况,经由飞米售后服务中心检测确定,可免费享受换货或者维修服务
- 3.自您签收次日起12个月内,本产品出现《掌上云台相机2 Pro性能故障表》所列性能故障的情况,经由飞米售后服务中心检测确定,可免费享受维修服务

掌上云台相机2 Pro性能故障表

名称	性能故障表
掌上云台相机 2 Pro	无法开机,按键无响应
	无法执行拍照录像
	云台不能工作,不能平衡
	电池不能充电
	USB-C 接口连接充电器无反应,不充电
	手柄不能控制云台做出动作
	手柄使用时间、充电时间明显变短
	状态指示灯不能正常点亮
	在产品未使用情况下,发现明显制造缺陷

非保修条例:

- 1.未经授权的维修、误用、碰撞、疏忽、滥用、进液、事故、改动、不正确的使用非本产品配件,或撕毁、涂改标贴、防伪标记
- 2.已超过三包有效期
- 3.因不可抗力造成的损坏
- 4.不符合《产品性能故障表》所列性能故障的情况
- 5.因人为原因导致本产品及其配件产生《产品性能故障表》所列性能故障

制造商: 深圳市飞米机器人科技有限公司

地址: 深圳市南山区桃源街道学苑大道1133号田寮大厦西座12楼1213-1217室

官方网站: www.fimi.com

在线客服: support@fimi.com

服务热线: 400-661-0908